

Gateway Lite BT

Bendra montavimo instrukcija

GBL-9230-1



1. Įžanga

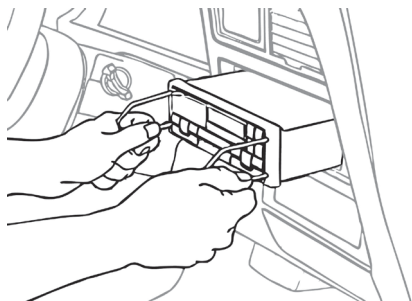
Gateway Lite BT leidžia atkurti muziką iš USB laikmenos arba iPod grotuvo per automobilio multimedijos sistemą, bazinius valdymo veiksmus atliekant automobilio garso sistemos mygtukais. Šiame prietaise taip pat yra įdiegta laisvų rankų funkcija, valdoma originaliais pagrindinio įrenginio (radijo) mygtukais. Gateway Lite BT prietaisas yra skirtas palengvinti valdymą automobiliuose, kuriuose nėra galimybės atvaizduoti tekstą, todėl disponuoja tik bazinėmis funkcijomis (kūrinių perjungimo ir USB aplankų naršymo funkcijomis).

2. Darbo pradžia

Pirmiausia išitikinkite, ar prietaisas tinka jūsų automobiliui. Gateway Lite BT gali būti specifinių variantų, skirtų įvairiems automobilių tipams, todėl kiekvienu atveju tikslus valdymas ir montavimas gali būti kitokie. **SVARBU!** Prieš atlikdami montavimo darbus, visuomet ištraukite raktą iš automobilio degimo spynelės, išjunkite radiją ir turėkite po ranka pagrindinio įrenginio (radijo) apsaugos kodą (jei radijas koduotas).

3. Išimkite pagrindinį įrenginį

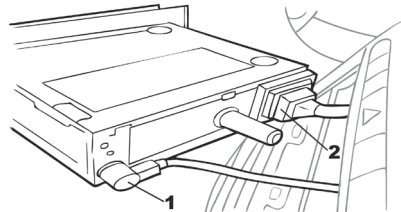
Pirmiausia, vadovaudamiesi gamykline instrukcija ir naudodami tinkamus įrankius, išimkite automobilyje sumontuotą pagrindinį įrenginį.



Kai kuriais atvejais, norint išimti pagrindinį įrenginį, taip pat reikia nuimti prietaisų skydą. Daugiau informacijos teiraukitės savo automobilio atstovybėje arba pas Dension kompanijos autorizuotą montuotoją (platintoją).

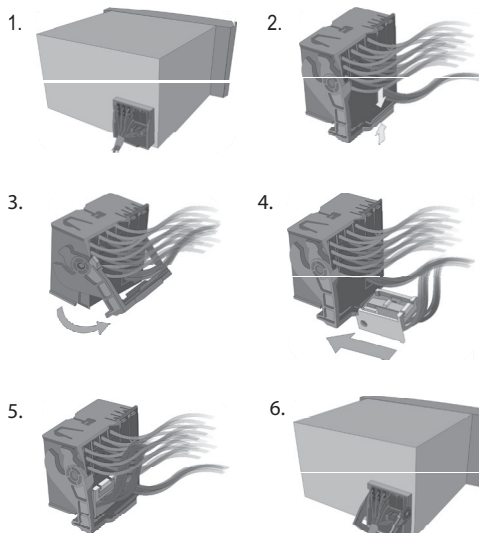
4. Gateway laidų pynės prijungimas

Išimę pagrindinį įrenginį, atjunkite antenos kabelį (1), o po to atkabinkite ir nuo pagrindinio įrenginio atjunkite pagrindinės laidų pynės jungtį (2). Ji visuose automobiliuose būna skirtinga.

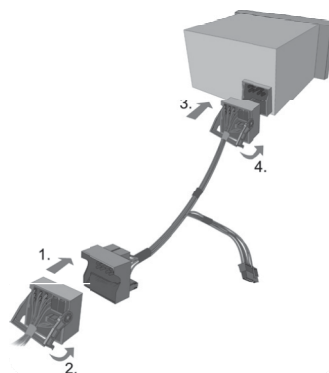


Atjungus pagrindinės radijo laidų pynės jungtį, galima pridėdamu kabeliu sujungti Gateway prietaisą su pagrindiniu įrenginiu. Prijungimo prie kiekvieno pagrindinio įrenginio metodai gali būti skirtingi; čia apžvelgiama keletas galimų situacijų:

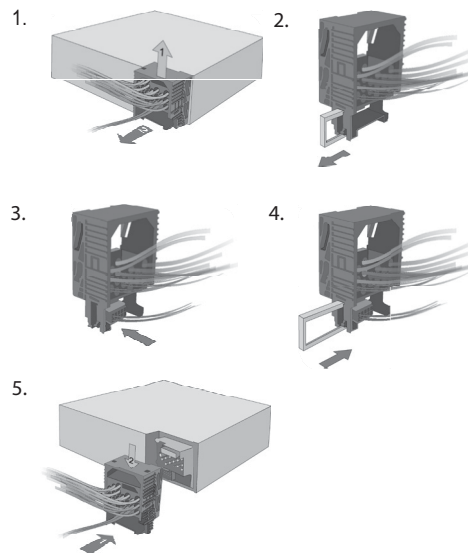
Automobiliai su „Quadlock“ jungtimi (neįsiterpiant)



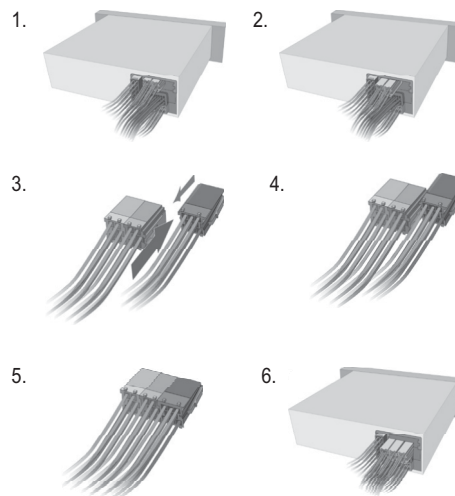
Automobiliai su „Quadlock“ jungtimi (įsiterpiant)



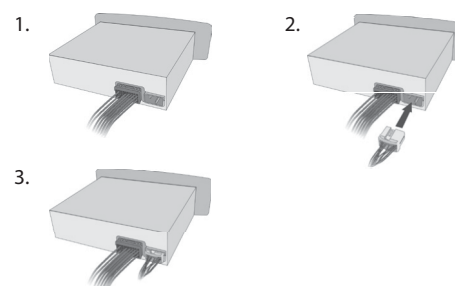
BMW automobiliai su 17 išvadų jungtimi



Automobiliai su mini ISO jungtimi



Jei CDC jungtis turi atskirą korpusą



Dėmesio! Kai kurių variantų Gateway prietaisų automobilio pusės laidų pynėje gali būti atskiras rudas ir (arba) juodas laidas. Laisvasis rudas laidas prijungiamas prie radijo imtuvo telefono nutildymo išvado (nebūtina). Laisvasis juodas laidas turi būti įžeminamas (prijungiamas prie radijo metalinio korpuso arba automobilio kėbulas).

5. Gateway aparatinės įrangos prijungimas

Prijunkite 12 (ar 18) išvadų „Molex“ jungties kištuką prie Gateway Lite BT modulio automobilio pusės. Gateway modulį galima patalpinti už pagrindinio įrenginio arba pirštinių dėtuvėje. Prie apskritos 9 išvadų jungties prijunkite Dension 30 išvadų dėklo kabelį arba Dension „Lightning“ jungties adapterį Gateway prietaisams. Norėdami prijungti USB laikmeną, galite įkišti ją tiesiai į USB jungtį arba naudoti ilginamąjį USB kabelį, tačiau šiuo atveju, vengiant galios nuostolių, kabelis turėtų būti kuo trumpesnis. Šį kabelį prietaisų lenta galima prarvesti į reikiamą vietą.

Įspėjimas! Nesugnybkite kabelių ir nepalikite jų tokioje padėtyje, kur jie galėtų būti suspausti grąžinant atgal į vietą pagrindinį įrenginį.

6. Mikrofono pritvirtinimas

3,5 mm skersmens jungtis yra skirta prijungti Gateway mikrofoną, kuris naudojamas laisvų rankų įrangai. Mikrofonas geriausiai veikia tada, kai jis pritvirtinamas toliau nuo bet kokių triukšmo šaltinių (atvirų langų ar garsiakalbių) ir yra netoli vairuotojo. Todėl geriausia vieta mikrofonui įrengti (kur užtikrinama geriausia garso kokybė) – centrinis salono apšvietimo plafonas arba galinio vaizdo veidrodėlis ties priekinio lango viduriu. Mikrofonas pritvirtinamas pridėdamais spaustukais. Optimali vieta mikrofonui pritvirtinti priklauso nuo daugelio veiksnių, todėl, prieš parenkant galutinę mikrofono įrengimo vietą, rekomenduojama pamėginti pritvirtinti mikrofoną įvairiose vietose.

7. Veikimo testavimas ir pagrindinio įrenginio grąžinimas atgal į vietą

Prieš grąžinami atgal į vietą pagrindinį įrenginį, išbandykite Gateway su automobilio garso sistema, kad išitikintumėte, ar visas sujungta teisingai ir veikia be priekaištų.

Pastaba. Jei testavimo metu pastebite bet kokių pokyčių ar nesklaidumų automobilio elektros sistemos darbe, iškart atjunkite Gateway prietaisą ir pasikonsultuokite su pardavėju. Viską patikrinę, grąžinkite į vietą pagrindinį įrenginį. Nesugnybkite kabelių ir nepalikite jų tokioje padėtyje, kur jie galėtų būti suspausti grąžinant atgal į vietą pagrindinį įrenginį. Gateway modulio montavimui pridėdama kabelio sąvaržų. Modulį sumontuokite toliau karštų ar drėgnų paviršių. Pagrindinis įrenginys grąžinamas į vietą atvirkštine tvarka, vadovaujantis gamintojo instrukcija.

8. Atsakomybės atsisakymas

Jei jūsų automobilio elektros sistema ima elgtis neprognozuojamai, iškart fiziškai atjunkite Gateway Lite BT kabelį ir atiduokite jį patikrinti montuotojui. Kompanija Dension ir jos autorizuoti platintojai bei mažmenininkai nepriims atsakomybės už jokią patirtą netiesioginę ar tiesioginę žalą ar nuostolius, o taip pat nedengs jokių išlaidų diagnostikai. Naudoti rankinius prietaisus vairuojant gali būti draudžiama įstatymais. Įsitikinkite, ar Dension prietaiso naudojimas nepažeidžia galiojančių įstatymų, reglamentuojančių eismą keliuose. Kompanija Dension nepriims atsakomybės už jokių įvykių, kurių priežastimi tapo neteisėtas ar neatsakingas rankinių prietaisų naudojimas vairuojant. Kompanija Dension pasilieka teisę apie tai neįspėdama modifikuoti savo produktus ar techninius duomenis.

9. Garantija

Dension prietaisams suteikiama vienerių metų ribota garantija, suteikianti apsaugą kompanija Dension ir jos autorizuotų platintojų bei mažmenininkų parduodamiems produktams nuo medžiagų defektų ir gamybos broko. Dension nesuteikia garantijos jokiems montavimo darbams bei neprisima atsakomybės už jokią žalą, patirtą dėl aplaidaus, netinkamo montavimo arba eksploataavimo. Kreipiantis su pretenzija dėl garantijos, reikia pateikti išsigijimą patvirtinantį dokumentą.

10. Atnaujinimas ir techninis palaikymas

Jei jums prireiktų kokios nors pagalbos naudojantis Dension produktu, susisiekite su vietiniu platintoju arba aplankykite mūsų tinklalapį www.dension.com. Per kanalus mūsų palaikymo puslapyje jūs galite paprašyti mūsų apmokytų technikų pagalbos. Pasirinkite parsisiuntimų skirtuką, kuriame rasite jūsų prietaisui skirtą naujausią mikroprograminės įrangos versiją ir produkto dokumentaciją, nes ji gali suteikti papildomų funkcijų bei palengvinti naudojimąsi produktu.